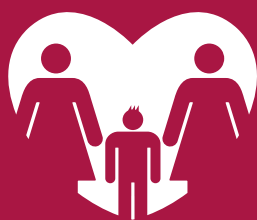


Fondo Pensione complementare  
per i dipendenti delle imprese  
di servizi di pubblica utilità



Come fare a

# Iscrivere un familiare fiscalmente a carico

**GUIDA PRATICA**  
per l'utente



# Come fare a Iscrivere un familiare fiscalmente a carico

Puoi iscrivere a Pegaso un familiare fiscalmente a carico se sei ancora aderente al Fondo.

## 01. Perché farlo

Iscrivendo un familiare fiscalmente a carico puoi usufruire della deduzione fino a un massimo di € 5164,57 (cumulando i contributi del lavoratore, del datore, i versamenti volontari e i versamenti per i familiari fiscalmente a carico)

Inoltre hai minori costi rispetto ad altre forme pensionistiche complementari.

## 02. I vantaggi

Il familiare fiscalmente a carico avrà una propria posizione e acquisirà tutti i diritti di un iscritto (anticipazioni, trasferimenti, ecc...).

## 03. I costi

- Quota associativa, pari a 10 euro annui che vengono prelevati dalla posizione ad inizio anno.
- Una piccola quota del patrimonio che varia da comparto a comparto (Vedi [Nota informativa](#)).

## 04. Come aderire

1. Prendi visione delle [Informazioni chiave per l'aderente](#) e de [La mia pensione complementare](#);
2. Scarica il [modulo di adesione per i familiari fiscalmente a carico](#) e compilalo con i tuoi e i suoi dati anagrafici. Allega un documento di identità valido e lo stato di famiglia
3. verifica la correttezza del codice fiscale  
**N.B:** il codice fiscale ci consente l'assegnazione corretta della contribuzione;
4. Se il familiare a carico è iscritto anche ad un altro fondo pensione ricordati di allegare la scheda dei costi che puoi trovare a questo [link](#).
5. Puoi suddividere la posizione su massimo due comparti (con percentuale multipla del 5%) o selezionare l'opzione LIFE CYCLE;
6. In caso di morte dell'iscritto la posizione verrà attribuita agli eredi laddove non risulti una diversa volontà dell'aderente.

Se intendi effettuare la designazione dei beneficiari dovrai compilare anche il relativo [modulo](#). La designazione dei soggetti beneficiari potrà essere effettuata o modificata anche in un momento successivo all'adesione;

7. Il questionario è parte integrante del modulo e ti consentirà di valutare la coerenza del comparto di investimento scelto. Dovrai sottoscriverlo oppure firmare che sei consapevole che in assenza di compilazione non potrai valutare la correttezza del comparto individuato.
8. È obbligatorio un primo versamento di almeno € 50. Dovrai quindi compilare e inviare al Fondo l'apposito [modulo](#), allegando copia del bonifico bancario effettuato
9. Il modulo di adesione, la copia dei documenti, lo stato di famiglia e il versamento vanno inviati per posta all'indirizzo:

Fondo Pegaso  
Via Savoia 82  
00198 Roma

[> Informazioni chiave per l'aderente](#)

[> La mia pensione complementare](#)

[> Regolamento](#)

[> Statuto](#)

[> Nota Informativa](#)

[> D. lgs. 252/05](#)



**Fondo Pensione complementare  
per i dipendenti delle imprese  
di servizi di pubblica utilità**

Via Savoia, 82  
00198 - Roma (RM)  
Tel: (06) 85357425  
E-mail: [info@fondopegaso.it](mailto:info@fondopegaso.it)

[www.fondopegaso.it](http://www.fondopegaso.it)